



SonFlow

SonFlow pladevarmevekslere

med AHRI-certificering



AHRI-certificeret pladevarmevekslere

Hos SonFlow er vi stolte af at være AHRI certificeret. Vores mål er at levere den bedst mulige løsning til vores kunder. Vores pladevarmevekslere er produceret med den nyeste teknologi og designet til at levere en optimal termisk ydeevne, effektivitet og pålidelighed.

AHRI-certificeringsprogrammet giver vores kunder en uafhængig sikkerhed for, at vores pladevarmevekslere vil yde nøjagtigt som angivet, samt levere den lovede ydeevne.

Industries

- Generel køling/opvarmning
- HVAC
- Køleteknik
- Industriel
- Marine
- Føde- og drikkevarer
- Kemikalier
- Minedrift
- Elektronik
- Datacentre

Hvem er AHRI?

AHRI eller Air Conditioning, Heating, and Refrigeration Institute er et uafhængigt certificeringsprogram, der repræsenterer producenter af HVACR- og vand opvarmnings- og kølingsprodukter. AHRI-certificeringsprogram sigter mod at forbedre HVAC-branchen ved at gøre ydeevnen sammenlignelig.

AHRI-programmet er den eneste globalt anerkendte tredjeparts-certificering for pladevarmevekslere.

SonFlow pladevarmevekslere er certificeret i følgende kategori:

Liquid to Liquid Heat Exchangers (LLHE) - ANSI/AHRI 400 Certification Program as an Original Equipment Manufacturer (OEM).

Fokus på bæredygtighed

Ved at sikre ydeevnen hjælper AHRI-certificeringsprogrammet vores kunder med at spare på energien og fremme bæredygtigheden. Sikkerheden omkring vores specifikationer giver vores kunder tryghed for, at vores pladevarmevekslere vil opnå optimal ydeevne og have reducerede livscyklusomkostninger.

Hos SonFlow træffer vi miljøbevidste og bæredygtige valg både for de produkter vi producerer og i vores produktionsfaciliteter – derfor er AHRI-certificeringen et vigtigt skridt for os.



AHRI Certified®

AHRI-Certified® er en anerkendt certificering af produkter til varme, ventilation, aircondition og vandopvarmning og -køling. Produkter, der certificeres, skal årligt testes for at sikre, at de præsterer i overensstemmelse med de oplyste specifikationer. Certificeringen giver forbrugere mulighed for at sammenligne produkter baseret på vurdering af ydeevne. For at finde AHRI certificerede produkter kan du gå til www.ahridirectory.org



Produktoversigt: AHRI-certificerede pladevarmevekslere

Serie	Type	Designtryk				Tilslutninger												
		0,6 MPa (87 PSI)	1,0 MPa (145 PSI)	1,6 MPa (232 PSI)	2,5 MPa (362 PSI)	DN 32/1 1/4"	DN 40/1,5"	DN50/2"	DN 65/2,5"	DN 80/3"	DN 100/4"	DN 150/6"	DN 200/8"	DN 250/10"	DN 300/12"	DN 400/16"	DN 500/20"	
AF30	AF31		●	●	●	●	●											
	AF33		●	●	●	●	●	●										
AF50	AF51			●	●				●									
AF55	AF55			●	●				●									
	AF56			●	●				●									
	AF57			●	●				●									
AF60	AF61		●	●	●				●									
	AF62		●	●	●				●									
	AF63		●	●	●				●									
AF70	AF71		●	●														
AF80	AF80		●	●					●									
AF100	AF101		●	●	●						●							
	AF102		●	●	●						●							
	AF103		●	●	●						●							
	AF104		●	●	●						●							
AF100HE	AF106HE		●	●	●						●							
	AF107HE		●	●	●						●							
AF150	AF151		●	●	●						●							
	AF152		●	●	●						●							
	AF154		●	●	●						●							
	AF156		●	●	●						●							
AF200	AF201		●	●	●							●						
	AF202		●	●	●							●						
	AF203		●	●	●							●						
	AF204		●	●	●							●						
	AF205		●	●	●							●						
AF250	AF251	●	●	●	●								●					
	AF252	●	●	●	●								●					
	AF253	●	●	●	●								●					
AF300	AF301		●	●	●										●			
	AF302		●	●	●										●			
	AF304		●	●	●										●			
AF400	AF401		●	●												●		
AF500	AF502		●	●													●	

● = AHRI Certificerede® pladevarmevekslere

Om SonFlow A/S

Baseret på mere end 40 års erfaring har SonFlow A/S udviklet et effektivt pladevarmevekslersortiment, som omfatter industrielle, sanitære, Free Flow, Kondenser/Evaporator og loddede pladevarmevekslere.

Alle vores pladevarmevekslere bliver både konstrueret, designet og produceret på vores fabrik i Kolding, og er optimeret til specifikke temperaturkrav og kapaciteter. Dette sikrer, at du får en pladevarmeveksler, der er skræddersyet til dine behov, uanset hvilken industri eller proces, du arbejder med.



Traditionelle pladevarmevekslere

Det optimale valg til et stort udvalg af applikationer på tværs af forskellige markedssegmenter, et godt valg til standard opgaver.

Sanitære pladevarmevekslere

Udviklet til at opfylde de strenge hygiejnekrav inden for fødevarer-, mejeri-, drikkevare-, farmaceutisk industri og lignende.

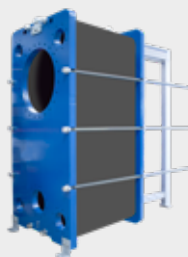


Loddede pladevarmevekslere

Permanent forseglede enheder sikrer maksimal ydeevne, lang holdbarhed og minimal nedetid.

Kondensator og fordampner pladevarmevekslere

Designet til både kondensering af lavtryks damp og fordampnings opgaver. Ideel til opgaver hvor der er stor forskel på den kolde og varme side.



Aage Søndergaard Nielsen
Founder & CEO